



Società Italiana di
Radiologia Medica
e Interventistica

cardello **2025**

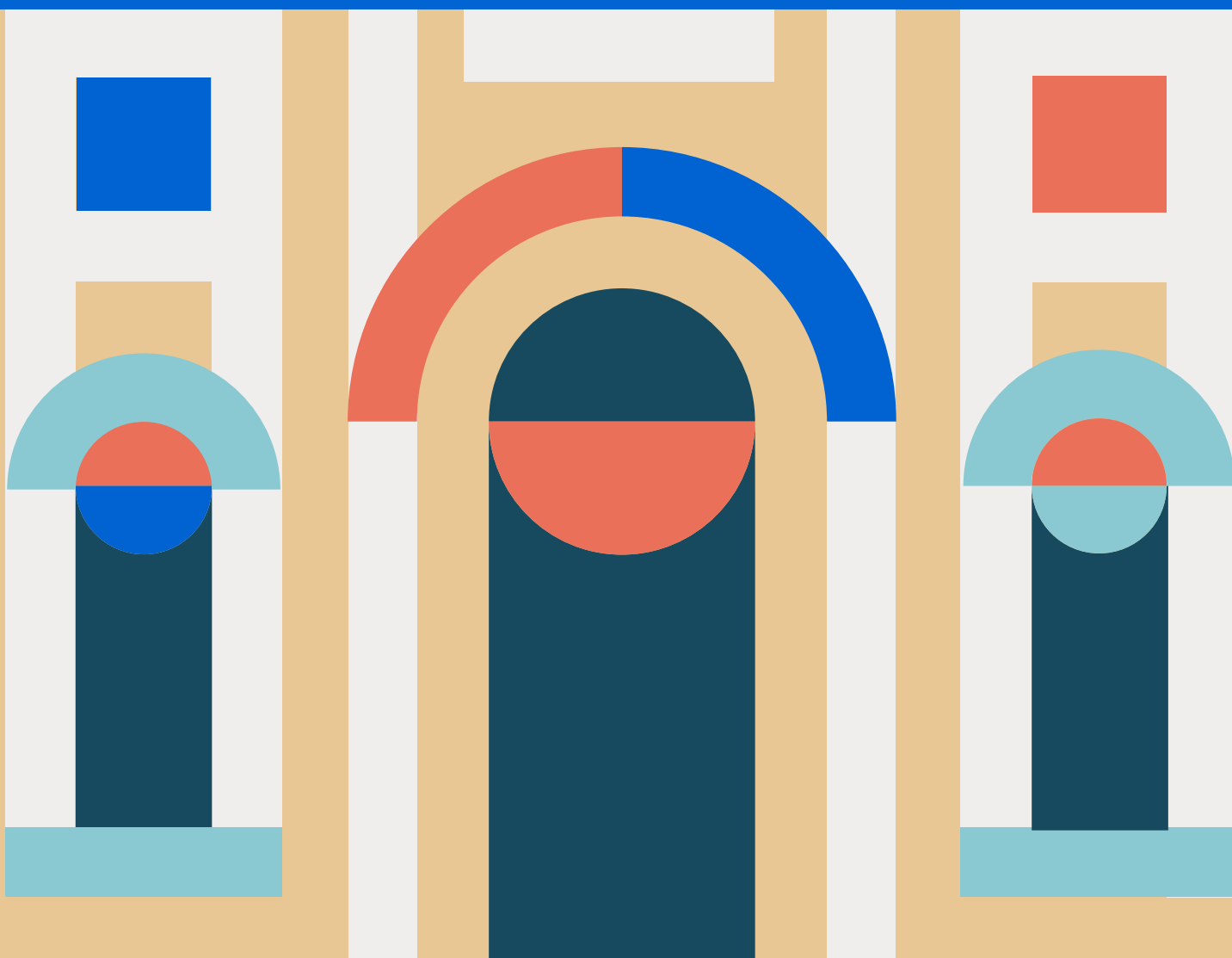
19 MAGGIO 2025

Focus sulle emergenze neuroradiologiche in età pediatrica



Sezione di Studio di **Radiologia Pediatrica**

Responsabili Scientifici: **Eugenio Maria Covelli, Eugenio Rossi**



Focus sulle emergenze neuroradiologiche in età pediatrica



La neuroradiologia pediatrica presenta caratteristiche distintive rispetto a quella dell'adulto, dovute alle peculiarità anatomiche, fisiologiche e patologiche del sistema nervoso centrale nei bambini. In particolare alcune patologie emergenziali sono tipiche dell'età pediatrica e differiscono radicalmente sia in termini di modalità diagnostiche sia in termini di gestione dalla patologia emergenziale dell'adulto. Nei bambini i sintomi neurologici possono essere più sfumati o aspecifici rispetto agli adulti, rendendo più complessa l'interpretazione dell'imaging in emergenza. Il trattamento delle condizioni acute, come il trauma cranico o l'ictus pediatrico, richiede protocolli dedicati e un'interazione stretta tra radiologi, pediatri e rianimatori. In sintesi, la neuroradiologia pediatrica richiede competenze specialistiche per interpretare correttamente le immagini e scegliere le modalità diagnostiche più sicure ed efficaci, tenendo conto delle peculiarità anatomiche e patologiche dell'età evolutiva.

In quest'ottica, le emergenze neuroradiologiche in età pediatrica rappresentano una sfida diagnostica e gestionale di primaria importanza, che richiede un approccio tempestivo e altamente specializzato. Questo corso si propone di approfondire le principali urgenze neurologiche in ambito pediatrico, fornendo ai partecipanti le conoscenze necessarie per un corretto utilizzo delle metodiche di imaging (TC, RM, ecografia transfontanellare) nella diagnosi e nel management di condizioni critiche. Le quattro macro-aree trattate riguardano la patologia traumatica, vascolare, infiammatoria acuta, ed infettiva del sistema nervoso centrale; il corso intende ottimizzare la capacità di riconoscere segni radiologici chiave e promuovere l'adozione di protocolli aggiornati, con l'obiettivo finale di migliorare la collaborazione tra neuroradiologi e clinici e di garantire una diagnosi più rapida e un trattamento ottimale per i piccoli pazienti.

Obiettivo finale di questo corso è quello di fornire ai discenti i rudimenti per saper riconoscere le più frequenti patologie urgenti di natura traumatica, vascolare, infiammatoria, ed infettiva del sistema nervoso centrale attraverso un approccio sistematico e basato sulla discussione critica di casi clinici significativi, così da indirizzare in modo appropriato i piccoli pazienti verso il più corretto iter diagnostico-terapeutico al fine di ottimizzarne l'outcome.

08.30-09.00

Registrazione iscritti ed introduzione al corso

Moderatori: Eugenio Maria Covelli, Eugenio Rossi

09.00-09.30

"Focus On": Verifica della preparazione iniziale

Camilla Russo

Sessione I Emergenze Vascolari

Moderatori: Mario Cirillo, Carlo Gandolfo

09.30-10.00

Emergenze vascolari

Domenico Cicala

10.00-10.30

Stroke mimics

Simona Gaudino

10.30-11.00

Encefalopatia ipossico-ischemica del neonato

Fabio Triulzi

11.00-11.30 *Coffee Break*

Focus sulle emergenze neuroradiologiche in età pediatrica



Cardello
2025

Sessione II Emergenze Infettivo- Infiammatorie e Idrocefalo

Moderatori: Giovanni Morana, Anna Nastro

11.30-12.00

Emergenze infettive

Mario Cirillo

12.00-12.30

Emergenze infiammatorie

Adriana Cristofano

12.30-13.00

Idrocefalo

Carmela Russo

13.00-13.30

“Focus On”: Verifica dell'apprendimento

Camilla Russo

13.30-14.30 *Lunch Break*

Sessione III Emergenze Traumatiche

Moderatori: Domenico Tortora, Fabio Triulzi

14.30-15.00

Trauma cranico

Federica Mazio

15.00-15.30

Trauma cranico abusivo

Domenico Tortora

15.30-16.00

Trauma spinale

Daniele Cascone

16.00-16.15

“Focus On”: Trauma da parto

Domenico Tortora

16.15-16.45

“Focus On”: Verifica dell'apprendimento

Camilla Russo

16.45-17.00

Discussione finale

Faculty

Cascone Daniele – Napoli

Cicala Domenico – Napoli

Cirillo Mario – Napoli

Covelli Eugenio Maria – Napoli

Cristofano Adriana – Napoli

Gandolfo Carlo – Roma

Gaudino Simona – Roma

Mazio Federica – Napoli

Morana Giovanni – Torino

Nastro Anna – Napoli

Rossi Eugenio – Napoli

Russo Carmela – Napoli

Russo Camilla – Napoli

Tortora Domenico – Genova

Triulzi Fabio Maria – Milano

Focus sulle emergenze neuroradiologiche in età pediatrica



Iscrizione

L'iscrizione è obbligatoria per tutti i partecipanti e dà diritto a: partecipare ai lavori scientifici, attestato di partecipazione, coffee break, lunch, kit congressuale.

Quote di iscrizione:

SOCI SIRM iscritti alla Sezione di Studio di Radiologia Pediatrica: € 70,00 inclusa Iva 22%
SOCI SIRM € 100,00 inclusa Iva 22%
NON SOCI € 250,00 inclusa Iva 22%

Modalità di iscrizione:

Per i Soci SIRM: online sul sito sirm.org, Area Soci/Iscrizione ai Corsi/Corsi Istituzionali/Eventi in presenza.

Per i non Soci SIRM: online sul sito sirm.org Formazione/Corsi Istituzionali/Eventi in presenza.

Eventuali cancellazioni dovranno pervenire alla SIRM entro e non oltre il **30 Aprile 2025**. La quota versata sarà restituita con la detrazione del 50%. Gli annullamenti effettuati dopo tale data non avranno diritto ad alcun rimborso.

Informazioni ECM

ID ECM 16- 448699 – Crediti Assegnati: 6

Obiettivo formativo:

2 Linee guida – protocolli – procedure

Destinatari della manifestazione:

Medico Chirurgo – Specializzazione in Radiodiagnostica

Il Quiz ECM e la scheda di valutazione saranno on line sul sito www.sirm.org – Area Soci per 72 ore dalla chiusura del Convegno. L'attestato di partecipazione sarà disponibile in Area Soci sezione Attestati.

Segreteria scientifica

Camilla Russo, Carmela Russo, Adriana Cristofano, Anna Nastro, Domenico Cicala, Federica Mazio, Daniele Cascone

SIRM

Via della Signora 2 – 20122 Milano
segreteria@sirm.org
+39 02 7600 6094

Segreteria organizzativa

SIRM SRL

Via della Signora 2 – 20122 Milano
sirmsrl@sirm.org
+39 375 5129818/+39 335 5389715

Con il contributo non condizionante di: